

Messbericht

Projektdaten

Musterstadt/1234/18-10-25

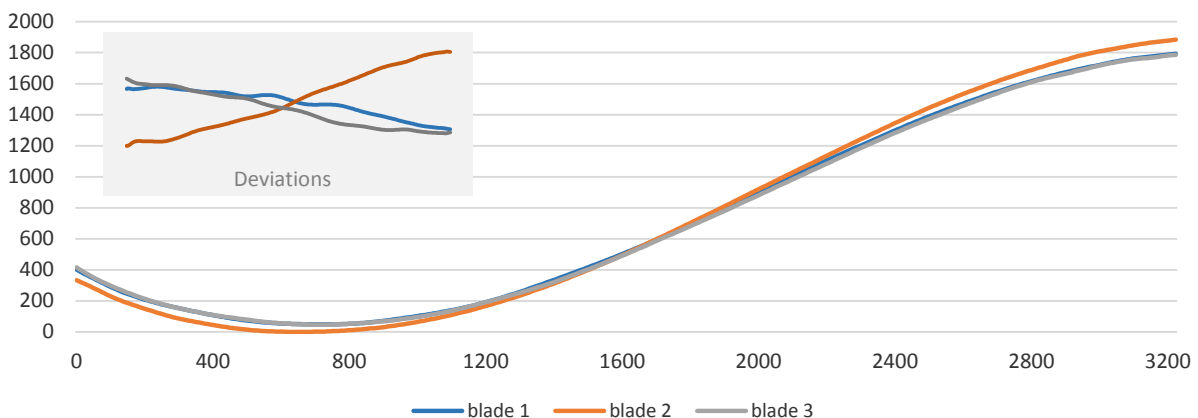
Standort:	Musterstadt	Auftraggeber:	ABC GmbH
WEA:	XYZ		Hauptstraße 1
Nabenhöhe:	95 m		12345 Musterstadt
Rotor Ø:	90 m	Auftragnehmer:	Lucks Technologies
Leistung:	2 MW		Jarrestarsse 27
Max. Chord	3200 mm		22303 Hamburg
Blattkennung*	Axis 1 = markiertes Blatt		
Messdatum:	yyy-mm-dd	Bezugsart:	Netzbetrieb
Start:	hh:mm:ss		
Ende:	hh:mm:ss	Messart:	Bodenmessung - luv
Windspeed:	0 m/s	Messsystem:	ROMEG 10 M - S/N 15001
Temperatur:	0°C	Ausführender:	Christoph Lucks

Messergebnisse

	Achse 1	Achse 2	Achse 3	Differenz	Bewertung
Max. Chord (°):	-0.72	1.32	-0.60	2.04	●
Splitting (Δ%):	0.04%	-0.01%	-0.04%	0.08%	●

Blattprofile max. chord

Musterstadt/1234/18-10-25



Bewertung und Handlungsempfehlung



Aerodynamische Unwucht, Korrektur der Blattwinkel dringend empfohlen



Verdacht auf Massenunwucht, Prüfung empfohlen

* Für die Zuordnung der Blätter wird keine Gewährleistung übernommen.

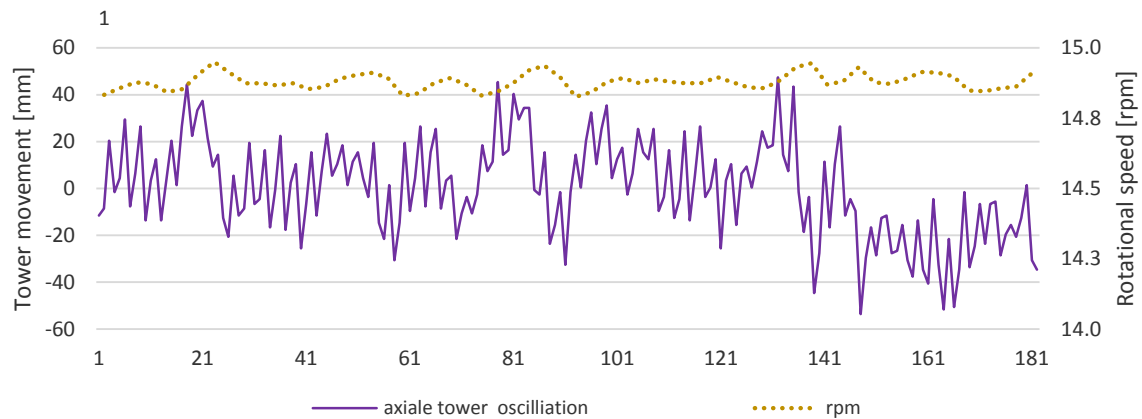
** Grenze für aerodynamische Asymmetrie siehe Richtlinie Germanischer Lloyd 2010 Abschnitt 4.3.4.1.

Das Protokoll ist elektronisch erstellt und ohne Unterschrift gültig.

Anhang

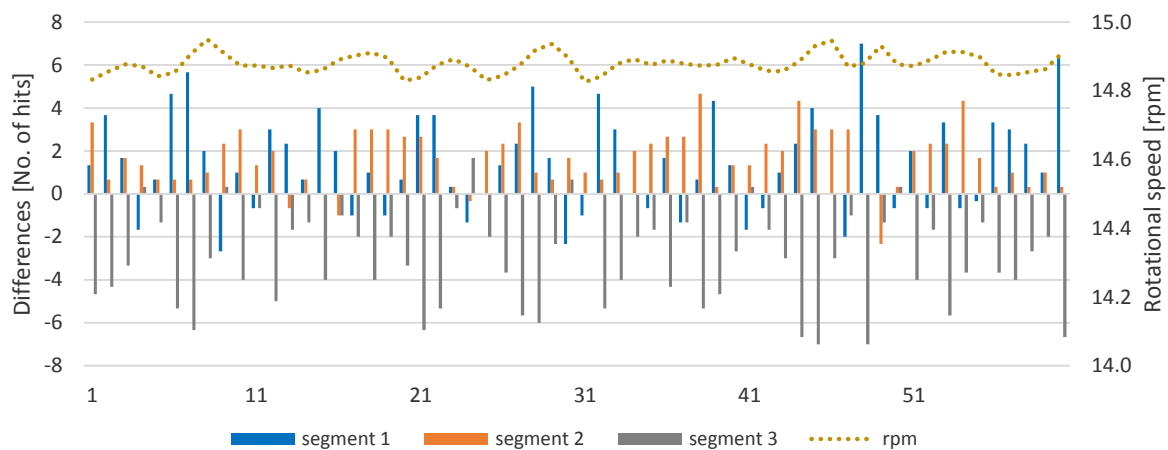
Achsiale Turmbewegungen vs. Rotordrehzahl

Musterstadt/1234/18-10-25



Radiale Teilung vs. Rotordrehzahl

Musterstadt/1234/18-10-25



FFT-Analyse der Turmschwingungen

Musterstadt/1234/18-10-25

